

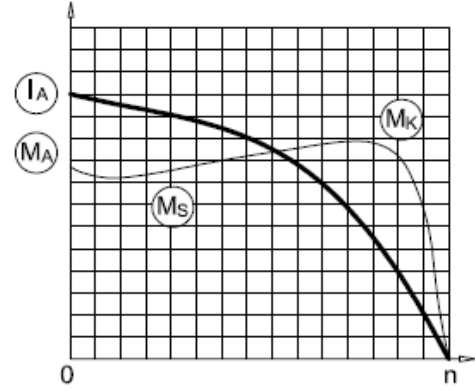
AGM2E 80 M 4b

3 ~ 230/400 V 50 Hz

Çalışma Türü / Duty Type	: S1
Koruma Sınıfı / Degree of protection	: IP 55 (TEFC)
Yalıtım Sınıfı / Insulation class	: F (155 °C)
Isı Artışı / Temp rise	: Class B (80K)
Yapı Biçimi / Mounting Design	: B5

IE2

GAMAK



ELEKTRİKSEL TASARIM / ELECTRICAL DESIGN

Çıkış Gücü / Rated output (kW)	: 0,75
Anma Hızı / Rated Speed (rpm)	: 1410
Anma Akımı / Rated current (A)	: 2,00
Anma Momenti / Rated Torque – Mn (Nm)	: 5,1
Güç Faktörü Cos φ / Power factor Cos φ	: 0,68
Verim % / Efficiency %	: $\frac{4/4}{79,6}$ $\frac{3/4}{79,6}$ $\frac{1/2}{77,6}$

Doğrudan Kalkış / Direct On Line

Kalkış Akımı / Locked rotor Current – Ia (A)	: 10,0
la / In	: 5,0
Kalkış Momenti / Locked rotor Torque – Ma (Nm)	: 13,3
Ma / Mn	: 2,6

Y / Δ Kalkış / Y / Δ Starting

Kalkış Akımı / Locked rotor Current – Ia (A)	: -
la / In	: -
Kalkış Momenti / Locked rotor Torque – Ma (Nm)	: -
Ma / Mn	: -

Eylemsizlik Momenti J (kgm)² /
Moment of inertia J (kgm)² : 0,0014

Devrilme Momenti / Breakdown Torque – Mk (Nm)	: 14,3
Mk / Mn	: 2,8

MEKANİK TASARIM / MECHANICAL DESIGN

Gövde / Frame	Alüminyum / Aluminium
Kapaklar / End shields	Alüminyum / Aluminium
B5 Flanş / B5 Flange	Alüminyum / Aluminium
Soğutma Fanı / Cooling fan	Plastik / Plastic
Klemens Kutusu / Terminal box	Alüminyum/Plastik / Aluminium/Plastic
Rakorlar / Cable gland	: M20x1,5
Rakor Adedi / No of cable glands	: 1

Yatak Bilgileri / Bearing Arrangement

Standart Tasarım /
Standard Design

Güçlendirilmiş Tasarım /
Reinforced design for radial

Gürültü Seviyesi /
Noise Level (dB-A) : 50

Boya /
Paint : RAL 7031- Gri / Grey

Yaklaşık Ağırlık /
Approximate weight (kg) : 10,4

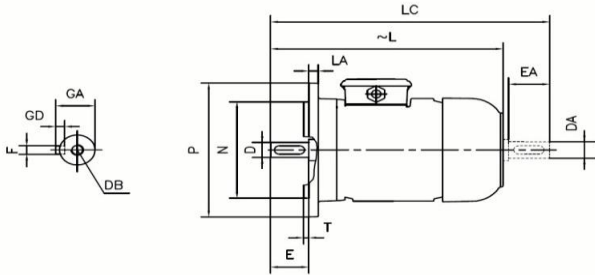
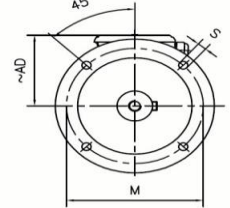
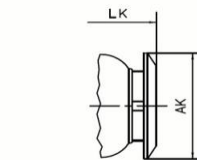
Ön Rulman / Drive End	Arka Rulman / Non Drive End
--------------------------	--------------------------------

6204 ZZ

6204 ZZ

-

-



BOYUTLAR / DIMENSIONS

Flanşlı Motor Boyutları (Flanş biçimi A - DIN EN 50 347) B5, V1, V3 yapı biçimlerinde /

Dimensions of flanged motors: (D-Flange form A - DIN EN 50 347) mounting arrangements B5, V1, V3

Flanş Numarası / Flange No	MØ	NØ	PØ	Tespit Deliği		T	LA	AD	AKØ	L	LC	LK	E	DB	ØD	GA	FxGD
				No.	SØ												
FF 165	165	130	200	4	12	3,5	12	118	151	279	324	308	40	M6	19	21,5	6X6

*Verim değerleri IEC 60034-2-1 : 2014 standardına uygun olarak endirekt ölçüm metodu ile hesaplanmıştır. Ek kayıplar, değişken yük değerlerinde yapılmış olan test sonuçlarına göre belirlenir. /

Efficiencies are calculated according to indirect method where the additional load losses are determined from exact measurements at different load points.