

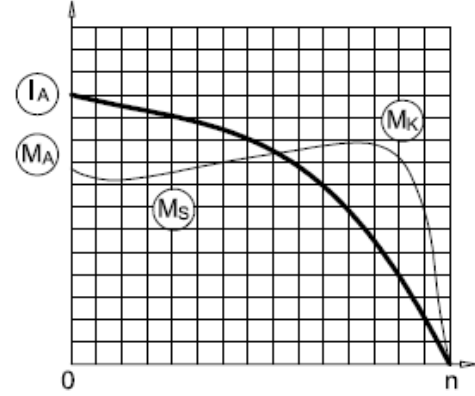
GM4E 315 M 2b

3 ~ 400 V (Δ) 50 Hz

Çalışma Türü / Duty Type	: S1
Koruma Sınıfı / Degree of protection	: IP 55 (TEFC)
Yalıtım Sınıfı Insulation class	: H (180 °C)
Isı Artışı / Temp rise	: Class B (80K)
Yapı Biçimi / Mounting Design	: B3

IE4

GAMAK



ELEKTRİKSEL TASARIM / ELECTRICAL DESIGN

Çıkış Gücü / Rated output (kW)	: 132						
Anma Hızı / Rated Speed (rpm)	: 2980						
Anma Akımı / Rated current (A)	: 225,35						
Anma Momenti / Rated Torque – Mn (Nm)	: 422,989						
Güç Faktörü Cos φ / Power factor Cos φ	: 0,88						
Verim % / Efficiency %	: <table border="1"><tr><td>4/4</td><td>3/4</td><td>1/2</td></tr><tr><td>96,2</td><td>96,2</td><td>95,4</td></tr></table>	4/4	3/4	1/2	96,2	96,2	95,4
4/4	3/4	1/2					
96,2	96,2	95,4					

Doğrudan Kalkış / Direct On Line

Kalkış Akımı / Locked rotor Current – Ia (A)	: 1773,5
Ia / In	: 7,9
Kalkış Momenti / Locked rotor Torque – Ma (Nm)	: 1074,4
Ma / Mn	: 2,5

Y / Δ Kalkış / Y / Δ Starting

Kalkış Akımı / Locked rotor Current – Ia (A)	: 591,2
Ia / In	: 2,6
Kalkış Momenti / Locked rotor Torque – Ma (Nm)	: 358,1
Ma / Mn	: 0,8
Devrilme Momenti / Breakdown Torque – Mk (Nm)	: 1522,8
Mk / Mn	: 3,6

Eylemsizlik Momenti J (kgm)² /
Moment of inertia J (kgm)² : 1,4

MEKANİK TASARIM / MECHANICAL DESIGN

Gövde / Frame	· Dökme Demir / · Cast Iron
Kapaklar / End shields	· Dökme Demir / · Cast Iron
Soğutma Fanı / Cooling fan	· Plastik / · Plastic
Klemens Kutusu / Terminal box	· Alüminyum / · Aluminium
Rakorlar / Cable gland	: M63x1,5
Rakor Adedi / No of cable glands	: 2

Yatak Bilgileri / Bearing Arrangement

Standart Tasarım / Standard Design	6316 C3	Arka Rulman / Non Drive End	6316 C3
Güçlendirilmiş Tasarım / Reinforced design for radial	NU 316 E		6316 C3
Gürültü Seviyesi / Noise Level (dB-A)	: 79		
Boya / Paint	: RAL 7031- Gri / Grey		
Yaklaşık Ağırlık / Approximate weight (kg)	: 812		

Ön Rulman / Drive End

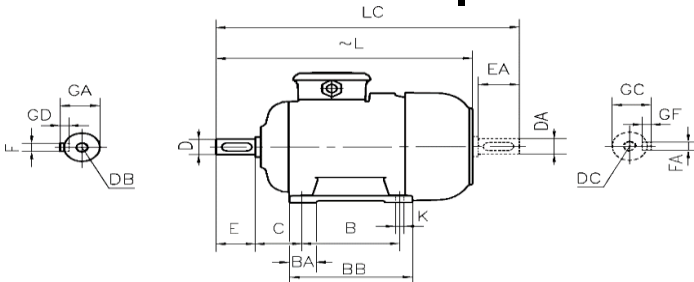
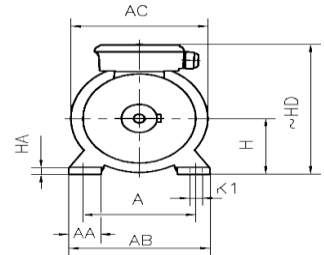
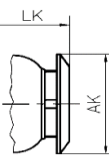
Arka Rulman / Non Drive End

6316 C3

6316 C3

NU 316 E

6316 C3



BOYUTLAR / DIMENSIONS

Ayıklı motor boyutları : B3, B6, B7, B8, B15, V5, V6 Kurulma Düzenlerinde /

Dimensions of foot mounted motors for mounting arrangement : B3, B6, B7, B8, B15, V5, V6

H	HD	HA	A	AA	AB	ØAC	ØAK	K	K1	B	B'	BA	BA'	BB	L	LC	LK	C	E	EA	DB	DC	ØD	ØDA	GA	GC	FxGD	FAXGF
315	850	50	508	125	620	614	570	28	-	406	457	115	166	550	1120	1270	1197	216	140	M20	65	69	18X11					

*Verim değerleri IEC 60034-2-1 : 2014 standardına uygun olarak indirekt ölçüm metodu ile hesaplanmıştır. Ek kayıplar, değişken yük değerlerinde yapılmış olan test sonuçlarına göre belirlenir. /

*Efficiencies are calculated according to indirect method where the additional load losses are determined from exact measurements at different load points.