

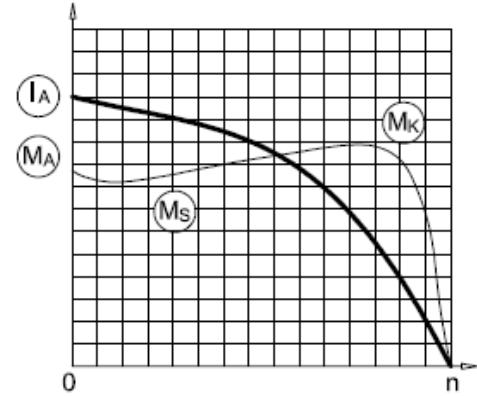
GMM3E 400 L 2a

3 ~ 400 V (Δ) 50 Hz

Çalışma Türü / Duty Type	: S1
Koruma Sınıfı / Degree of protection	: IP 55 (TEFC)
Yalıtım Sınıfı Insulation class	: H (180 °C)
Isı Artışı / Temp rise	: Class B (80K)
Yapı Biçimi / Mounting Design	: B3

IE3

GAMAK



ELEKTRİKSEL TASARIM / ELECTRICAL DESIGN

Çıkış Gücü / Rated output (kW)	: 450						
Anma Hızı / Rated Speed (rpm)	: 2985						
Anma Akımı / Rated current (A)	: 729						
Anma Momenti / Rated Torque – Mn (Nm)	: 1439,7						
Güç Faktörü Cos φ / Power factor Cos φ	: 0,93						
Verim % / Efficiency %	: <table border="1"><tr><td>4/4</td><td>3/4</td><td>1/2</td></tr><tr><td>95,8</td><td>95,8</td><td>94,7</td></tr></table>	4/4	3/4	1/2	95,8	95,8	94,7
4/4	3/4	1/2					
95,8	95,8	94,7					

Doğrudan Kalkış / Direct On Line

Kalkış Akımı / Locked rotor Current – Ia (A)	: 5103,0
Ia / In	: 7,0
Kalkış Momenti / Locked rotor Torque – Ma (Nm)	: 2159,6
Ma / Mn	: 1,5

Y / Δ Kalkış / Y / Δ Starting

Kalkış Akımı / Locked rotor Current – Ia (A)	: 1676,7
Ia / In	: 2,3
Kalkış Momenti / Locked rotor Torque – Ma (Nm)	: 719,9
Ma / Mn	: 0,5
Devrilme Momenti / Breakdown Torque – Mk (Nm)	: 3167,3
Mk / Mn	: 2,2

Eylemsizlik Momenti J (kgm)² /
Moment of inertia J (kgm)² : 7,42

MEKANİK TASARIM / MECHANICAL DESIGN

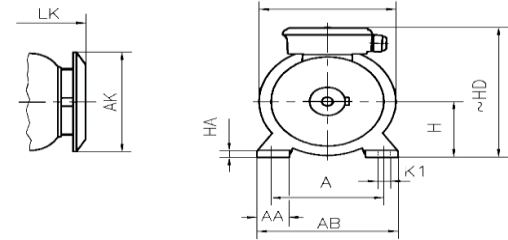
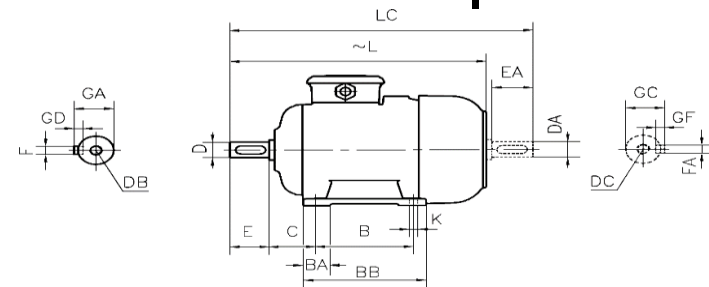
Gövde / Frame	: Dökme Demir / Cast Iron
Kapaklar / End shields	: Dökme Demir / Cast Iron
Soğutma Fanı / Cooling fan	: Alüminyum / Aluminium
Klemens Kutusu / Terminal box	: Dökme Demir / Cast Iron
Rakorlar / Cable gland	: -
Rakor Adedi / No of cable glands	: 4

Yatak Bilgileri / Bearing Arrangement

Standart Tasarım / Standard Design	6318 C3	Arka Rulman / Non Drive End	6318 C3
Güçlendirilmiş Tasarım / Reinforced design for radial	NU 318 E	Arka Rulman / Non Drive End	6318 C3
Gürültü Seviyesi / Noise Level (dB-A)	: 82		
Boya / Paint	: RAL 7031- Gri / Grey		
Yaklaşık Ağırlık / Approximate weight (kg)	: 2310		

Ön Rulman / Drive End

Arka Rulman / Non Drive End



BOYUTLAR / DIMENSIONS

Ayaklı motor boyutları : B3, B6, B7, B8, B15, V5, V6 Kurulma Düzenlerinde /

Dimensions of foot mounted motors for mounting arrangement : B3, B6, B7, B8, B15, V5, V6

H	HD	HA	A	AA	AB	ØAC	ØAK	K	K1	B	B'	BA	BA'	BB	L	LC	LK	C	E	EA	DB	DC	ØD	ØDA	GA	GC	FxGD	FAXGF
400	1100	50	686	165	860	850	704	35	-	800	-	170	-	934	1665	1840	1742	280	170	M20	M20	80	80	85	85	22X14		

*Verim değerleri IEC 60034-2-1 : 2014 standardına uygun olarak indirekt ölçüm metodu ile hesaplanmıştır. Ek kayıplar, değişken yük değerlerinde yapılmış olan test sonuçlarına göre belirlenir. /

*Efficiencies are calculated according to indirect method where the additional load losses are determined from exact measurements at different load points.