

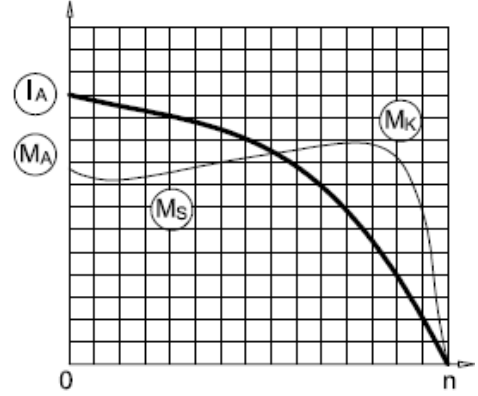
GMM2E 315 L 2f

3 ~ 400 V (Δ) 50 Hz

| | |
|---|-------------------|
| Çalışma Türü / Duty Type | : S1 |
| Koruma Sınıfı / Degree of protection | : IP 55 (TEFC) |
| Yalıtım Sınıfı Insulation class | : H (180 °C) |
| Isı Artışı / Temp rise | : Class B (80K) |
| Yapı Biçimi / Mounting Design | : B3 |

IE2

GAMAK



ELEKTRİKSEL TASARIM / ELECTRICAL DESIGN

| | | | | | | | |
|---|---|------|-----|-----|------|----|------|
| Çıkış Gücü / Rated output (kW) | : 250 | | | | | | |
| Anma Hızı / Rated Speed (rpm) | : 2970 | | | | | | |
| Anma Akımı / Rated current (A) | : 415 | | | | | | |
| Anma Momenti / Rated Torque – Mn (Nm) | : 803,6 | | | | | | |
| Güç Faktörü Cos φ / Power factor Cos φ | : 0,92 | | | | | | |
| Verim % / Efficiency % | : <table border="1"><tr><td>4/4</td><td>3/4</td><td>1/2</td></tr><tr><td>95,0</td><td>95</td><td>93,6</td></tr></table> | 4/4 | 3/4 | 1/2 | 95,0 | 95 | 93,6 |
| 4/4 | 3/4 | 1/2 | | | | | |
| 95,0 | 95 | 93,6 | | | | | |

Doğrudan Kalkış / Direct On Line

| | |
|---|----------|
| Kalkış Akımı / Locked rotor Current – Ia (A) | : 3112,5 |
| Ia / In | : 7,5 |
| Kalkış Momenti / Locked rotor Torque – Ma (Nm) | : 2009,0 |
| Ma / Mn | : 2,5 |

Y / Δ Kalkış / Y / Δ Starting

| | |
|---|----------|
| Kalkış Akımı / Locked rotor Current – Ia (A) | : 1037,5 |
| Ia / In | : 2,5 |
| Kalkış Momenti / Locked rotor Torque – Ma (Nm) | : 642,9 |
| Ma / Mn | : 0,8 |
| Devrilme Momenti / Breakdown Torque – Mk (Nm) | : 2330,4 |
| Mk / Mn | : 2,9 |

Eylemsizlik Momenti J (kgm)² /
Moment of inertia J (kgm)² : 1,94

MEKANİK TASARIM / MECHANICAL DESIGN

| | |
|-------------------------------------|--------------------------------|
| Gövde / Frame | · Dökme Demir / · Cast Iron |
| Kapaklar / End shields | · Dökme Demir / · Cast Iron |
| Soğutma Fanı / Cooling fan | · Plastik / · Plastic |
| Klemens Kutusu / Terminal box | · Alüminyum / · Aluminium |
| Rakorlar / Cable gland | : M63x1,5 |
| Rakor Adedi / No of cable glands | : 2 |

Yatak Bilgileri / Bearing Arrangement

| | | | |
|--|------------------------|--------------------------------|---------|
| Standart Tasarım / Standard Design | 6316 C3 | Arka Rulman / Non Drive End | 6316 C3 |
| Güçlendirilmiş Tasarım / Reinforced design for radial | NU 316 E | | 6316 C3 |
| Gürültü Seviyesi / Noise Level (dB-A) | : 79 | | |
| Boya / Paint | : RAL 7031- Gri / Grey | | |
| Yaklaşık Ağırlık / Approximate weight (kg) | : 932 | | |

Ön Rulman / Drive End

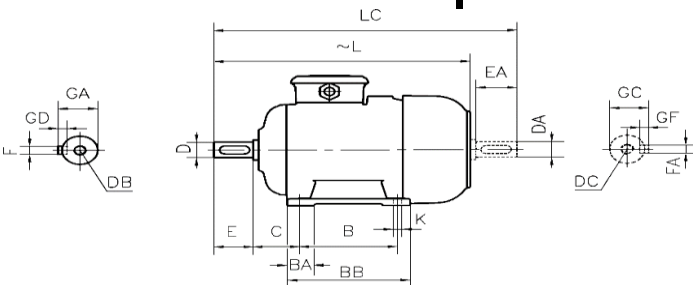
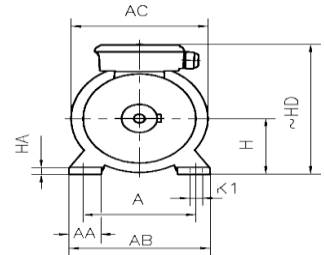
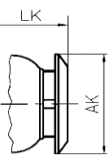
Arka Rulman / Non Drive End

6316 C3

6316 C3

NU 316 E

6316 C3



BOYUTLAR / DIMENSIONS

Ayıklı motor boyutları : B3, B6, B7, B8, B15, V5, V6 Kurulma Düzenlerinde /

Dimensions of foot mounted motors for mounting arrangement : B3, B6, B7, B8, B15, V5, V6

| H | HD | HA | A | AA | AB | ØAC | ØAK | K | K1 | B | B' | BA | BA' | BB | L | LC | LK | C | E | EA | DB | DC | ØD | ØDA | GA | GC | FxGD | FAXGF |
|-----|-----|----|-----|-----|-----|-----|-----|----|----|-----|----|-----|-----|-----|------|------|------|-----|-----|-----|----|----|-------|-----|----|----|------|-------|
| 315 | 865 | 50 | 508 | 125 | 620 | 614 | 570 | 28 | - | 508 | - | 125 | - | 600 | 1190 | 1340 | 1267 | 216 | 140 | M20 | 65 | 69 | 18X11 | | | | | |

*Verim değerleri IEC 60034-2-1 : 2014 standardına uygun olarak indirekt ölçüm metodu ile hesaplanmıştır. Ek kayıplar, değişken yük değerlerinde yapılmış olan test sonuçlarına göre belirlenir. /

*Efficiencies are calculated according to indirect method where the additional load losses are determined from exact measurements at different load points.