

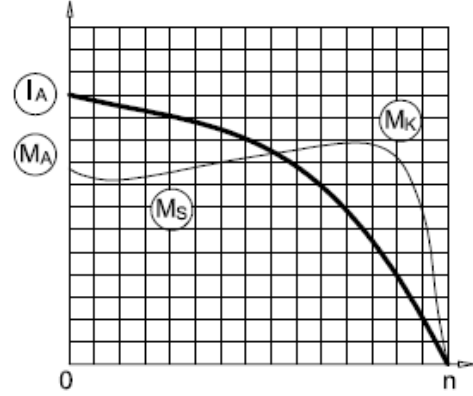
GM3E 280 M 4b

3 ~ 400 V (Δ) 50 Hz

Çalışma Türü / Duty Type	: S1
Koruma Sınıfı / Degree of protection	: IP 55 (TEFC)
Yalıtım Sınıfı Insulation class	: F (155 °C)
Isı Artışı / Temp rise	: Class B (80K)
Yapı Biçimi / Mounting Design	: B3

IE3

GAMAK



ELEKTRİKSEL TASARIM / ELECTRICAL DESIGN

Çıkış Gücü / Rated output (kW)	: 90						
Anma Hızı / Rated Speed (rpm)	: 1485						
Anma Akımı / Rated current (A)	: 158						
Anma Momenti / Rated Torque – Mn (Nm)	: 578,8						
Güç Faktörü Cos φ / Power factor Cos φ	: 0,86						
Verim % / Efficiency %	: <table border="1"><tr><td>4/4</td><td>3/4</td><td>1/2</td></tr><tr><td>95,2</td><td>95,2</td><td>94,8</td></tr></table>	4/4	3/4	1/2	95,2	95,2	94,8
4/4	3/4	1/2					
95,2	95,2	94,8					

Doğrudan Kalkış / Direct On Line

Kalkış Akımı / Locked rotor Current – Ia (A)	: 1169,2
Ia / In	: 7,4
Kalkış Momenti / Locked rotor Torque – Ma (Nm)	: 1678,5
Ma / Mn	: 2,9

Y / Δ Kalkış / Y / Δ Starting

Kalkış Akımı / Locked rotor Current – Ia (A)	: 395,0
Ia / In	: 2,5
Kalkış Momenti / Locked rotor Torque – Ma (Nm)	: 578,8
Ma / Mn	: 1,0
Devrilme Momenti / Breakdown Torque – Mk (Nm)	: 1736,4
Mk / Mn	: 3,0

Eylemsizlik Momenti J (kgm)² /
Moment of inertia J (kgm)² : 1,32

MEKANİK TASARIM / MECHANICAL DESIGN

Gövde / Frame	· Dökme Demir / · Cast Iron
Kapaklar / End shields	· Dökme Demir / · Cast Iron
Soğutma Fanı / Cooling fan	· Plastik / · Plastic
Klemens Kutusu / Terminal box	· Alüminyum / · Aluminium
Rakorlar / Cable gland	: M63x1,5
Rakor Adedi / No of cable glands	: 2

Yatak Bilgileri / Bearing Arrangement

Standart Tasarım / Standard Design	6316 ZZ C3	Arka Rulman / Non Drive End	6316 ZZ C3
Güçlendirilmiş Tasarım / Reinforced design for radial	NU 316 E		6316 C3
Gürültü Seviyesi / Noise Level (dB-A)	: 70		
Boya / Paint	: RAL 7031- Gri / Grey		
Yaklaşık Ağırlık / Approximate weight (kg)	: 665		

Ön Rulman / Drive End

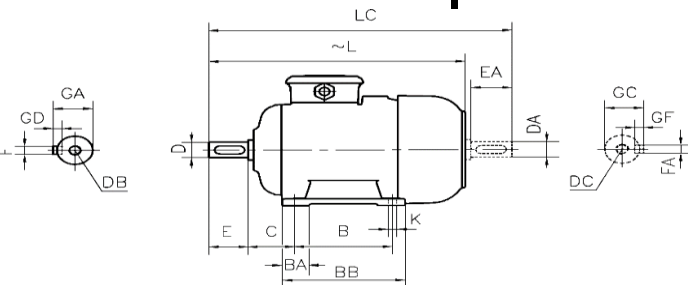
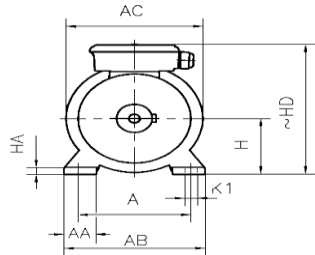
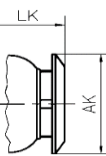
Arka Rulman / Non Drive End

6316 ZZ C3

6316 ZZ C3

NU 316 E

6316 C3



BOYUTLAR / DIMENSIONS

Ayıklı motor boyutları : B3, B6, B7, B8, B15, V5, V6 Kurulma Düzenlerinde /

Dimensions of foot mounted motors for mounting arrangement : B3, B6, B7, B8, B15, V5, V6

H	HD	HA	A	AA	AB	ØAC	ØAK	K	K1	B	B'	BA	BA'	BB	L	LC	LK	C	E	EA	DB	DC	ØD	ØDA	GA	GC	FxGD	FAXGF
280	640	40	457	120	550	544	440	24	-	368	419	85	128	474	963	1106	1019	190	140	M20	M20	75	79,5	79,5	20X12			

*Verim değerleri IEC 60034-2-1 : 2014 standardına uygun olarak indirekt ölçüm metodu ile hesaplanmıştır. Ek kayıplar, değişken yük değerlerinde yapılmış olan test sonuçlarına göre belirlenir. /

*Efficiencies are calculated according to indirect method where the additional load losses are determined from exact measurements at different load points.