

AGM3EL 132 M 6c

3 ~ 400 V (Δ) 50 Hz

Çalışma Türü /
Duty Type

: S1

Koruma Sınıfı /
Degree of protection

: IP 55 (TEFC)

Yalıtım Sınıfı
Insulation class

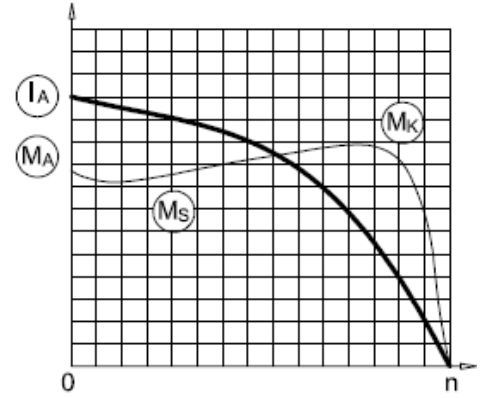
: F (155 °C)

Isı Artışı /
Temp rise

: Class B (80K)

Yapı Biçimi /
Mounting Design

: B3

IE3**GAMAK****ELEKTRİKSEL TASARIM /
ELECTRICAL DESIGN**Çıkış Gücü /
Rated output (kW)

: 5,5

Anma Hızı /
Rated Speed (rpm)

: 975

Anma Akımı /
Rated current (A)

: 13,7

Anma Momenti /
Rated Torque – Mn (Nm)

: 53,9

Güç Faktörü Cos φ /
Power factor Cos φ

: 0,66

Verim % /
Efficiency %

4/4	3/4	1/2
88,0	87,8	87,5

Eylemsizlik Momenti J (kgm)² /
Moment of inertia J (kgm)²

: 0,036

**Doğrudan Kalkış /
Direct On Line**

Kalkış Akımı /

Locked rotor Current – Ia (A)

: 80,8

Ia / In : 5,9

Kalkış Momenti /

Locked rotor Torque – Ma (Nm)

: 140,1

Ma / Mn : 2,6

**Y / Δ Kalkış /
Y / Δ Starting**

Kalkış Akımı /

Locked rotor Current – Ia (A)

: 26,0

Ia / In : 1,9

Kalkış Momenti /

Locked rotor Torque – Ma (Nm)

: 43,1

Ma / Mn : 0,8

Devrilme Momenti /

Breakdown Torque – Mk (Nm)

: 177,9

Mk / Mn : 3,3

**MEKANİK TASARIM /
MECHANICAL DESIGN**

Gövde /

Frame

Alüminyum /

Aluminium

Kapaklar /

End shields

Alüminyum /

Aluminium

Soğutma Fanı /
Cooling fanPlastik /
PlasticKlemens Kutusu /
Terminal boxAlüminyum/Plastik
Aluminium/PlasticRakorlar /
Cable gland

: M32x1,5/M32x1,5

Rakor Adedi /
No of cable glands

: 2

Yatak Bilgileri /**Bearing Arrangement**Standart Tasarım /
Standard DesignÖn Rulman /
Drive End

6208 ZZ

Arka Rulman /
Non Drive End

6208 ZZ

Güçlendirilmiş Tasarım /
Reinforced design for radial

NU 208 E

6208 ZZ C3

Gürültü Seviyesi /
Noise Level (dB-A)

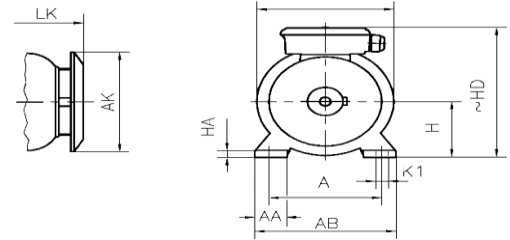
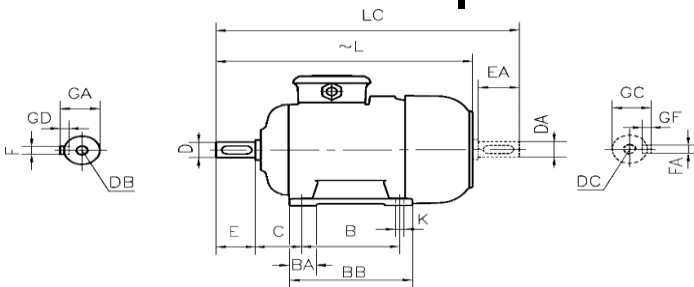
: 60

Boya /
Paint

: RAL 7031- Gri / Grey

Yaklaşık Ağırlık /
Approximate weight (kg)

: 63

**BOYUTLAR / DIMENSIONS**

Ayaklı motor boyutları : B3, B6, B7, B8, B15, V5, V6 Kurulma Düzenlerinde /

Dimensions of foot mounted motors for mounting arrangement : B3, B6, B7, B8, B15, V5, V6

Dimensions of foot mounted motors for mounting arrangement : B3, B6, B7, B8, B13, V3, V6																										
H	HD ~	HA	A	AA	AB	ØAC	ØAK	K	K1	B	B'	BA	BA'	BB	L ~	LC	LK ~	C	E EA	DB DC	ØD ØDA	GA GC	FxGD FAXGF			
132	332	15	216	51	260	260	230	12	18	178	-	55	-	218	521	612	568	89	80	M12	38	41	10X8			

*Verim değerleri IEC 60034-2-1 : 2014 standardına uygun olarak indirekt ölçüm metodu ile hesaplanmıştır. Ek kayıplar, değişken yük değerlerinde yapılmış olan test sonuçlarına göre belirlenir. /

Efficiencies are calculated according to indirect method where the additional load losses are determined from exact measurements at different load points.