

MS22D 90 S 4b

GAMAK

1 ~ 220V 50 Hz

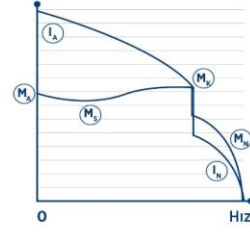
Çalışma Türü /
Duty Type : S1

Koruma Sınıfı /
Degree of protection : IP 55 (TEFC)

Yalıtım Sınıfı
Insulation class : F (155 °C)

Isı Artışı /
Temp rise : Class B (80K)

Yapı Biçimi /
Mounting Design : B34



ELEKTRİKSEL TASARIM / ELECTRICAL DESIGN

Çıkış Gücü /
Rated output (kW) : 0,75

Anma Hızı /
Rated Speed (rpm) : 1440

Anma Akımı /
Rated current (A) : 4,4

Anma Momenti /
Rated Torque – M_n (Nm) : 4,97

Kalkış Kondansatör 330 V (μF) /
Start Capacitor 330 V (μF) : 288-331

Daimi Kondansatör 400 V (μF) /
Run Capacitor 400 V (μF) : 35

Güç Faktörü Cos φ /
Power factor Cos φ : 0,99

Verim % /
Efficiency % : 79,6

Eylemsizlik Momenti J(kg.m²) /
Moment of inertia J(kg.m²) : 0,0033

Kalkış Akımı /
Locked rotor Current – I_a (A) : 19,36

I_a / I_n : 4,4

Kalkış Momenti /
Locked rotor Torque – M_a (Nm) : 8,9

M_a / M_n : 1,8

Devrilme Momenti /
Breakdown Torque – M_k (Nm) : 7,3

M_k / M_n : 1,47

MEKANİK TASARIM / MECHANICAL DESIGN

Gövde /
Frame : ALÜMİNYUM

Kapaklar /
End shields : ALÜMİNYUM

B14 Flanş /
B14 Flange : B14

Soğutma Fanı /
Cooling fan : PLASTİK

Klemens Kutusu /
Terminal box : PLASTİK

Rakorlar /
Cable gland : PLASTİK

Rakor Adedi /
No of cable glands : M16

**Yatak Bilgileri /
Bearing Arrangement**

Standart Tasarım /
Standard Design

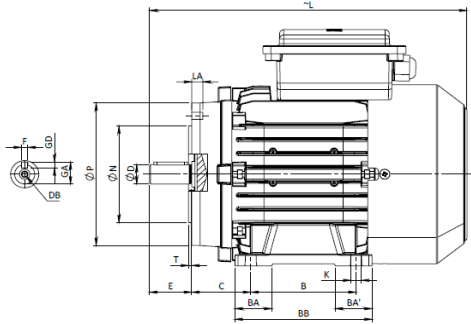
Boya /
Paint : RAL 7031 Gri/Grey
Yaklaşık Ağırlık /
Approximate weight (kg) : 17

**Ön Rulman /
Drive End**

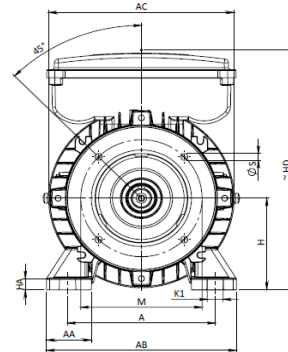
: 6205 ZZ

**Arka Rulman /
Non Drive End**

: 6205 ZZ



Kanopi / Canopy



BOYUTLAR / DIMENSIONS

Ayaklı ve flanşlı motor boyutları (Flanş Biçimi C - DIN EN 50 347) B34 yapı biçiminde /

Dimensions of foot and flange mounted motors: (C-Face Flange form C - DIN EN 50 347) B34 mounting

| H | HD | HA | A | AA | AB | AC | AK | KØ | K1 | B | B' | BA | BA' | BB | Flanş / Flange No | MØ | NØ | PØ | SØ | T | LA | L | LK | C | E | DB | DØ | GA | FxGD |
|----|-----|----|-----|----|-----|-----|-----|----|----|-----|----|----|-----|-----|----------------------|-----|-----|-----|----|---|----|-----|-----|----|----|----|----|----|------|
| 90 | 252 | 12 | 140 | 37 | 180 | 176 | 151 | 10 | 15 | 100 | ## | 35 | 35 | 130 | FT115 | 115 | 95 | 140 | M8 | 3 | 16 | 300 | 326 | 56 | 40 | M6 | 19 | 22 | 6x6 |
| 90 | 252 | 12 | 140 | 37 | 180 | 176 | 151 | 10 | 15 | 100 | ## | 35 | 35 | 130 | FT130 | 130 | 110 | 160 | M8 | 4 | 16 | 300 | 326 | 56 | 40 | M6 | 19 | 22 | 6x6 |