

## MK22D 80 M 2d

1 ~ 220V 50 Hz

Çalışma Türü /

Duty Type

: S1

Koruma Sınıfı /

Degree of protection

: IP 55 ( TEFC )

Yalıtım Sınıfı

Insulation class

: F ( 155 °C )

Isı Artışı /

Temp rise

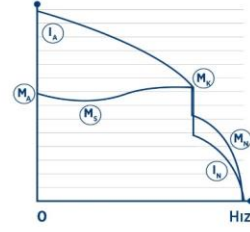
: Class B ( 80K )

Yapı Biçimi /

Mounting Design

: B34

# GAMAK



### ELEKTRİKSEL TASARIM / ELECTRICAL DESIGN

Çıkış Gücü /

Rated output (kW)

: 1,1

Anma Hızı /

Rated Speed (rpm)

: 2820

Anma Akımı /

Rated current (A)

: 6,5

Anma Momenti /

Rated Torque – Mn (Nm)

: 3,73

Kalkış Kondansatör 330 V (µF) /

Start Capacitor 330 V (µF)

: 161-193

Daimi Kondansatör 400 V (µF) /

Run Capacitor 400 V (µF)

: 40

Güç Faktörü Cos φ /

Power factor Cos φ

: 0,97

Verim % /

Efficiency %

: 79,7

Eylemsizlik Momenti J(kg.m<sup>2</sup>) /

Moment of inertia J(kg.m<sup>2</sup>)

: 0,00070

Kalkış Akımı /

Locked rotor Current – Ia (A)

: 16,9

Ia / In : 2,6

Kalkış Momenti /

Locked rotor Torque – Ma (Nm)

: 6,0

Ma / Mn : 1,6

Devrilme Momenti /

Breakdown Torque – Mk (Nm)

: 5,4

Mk / Mn : 1,45

### MEKANİK TASARIM / MECHANICAL DESIGN

Gövde /

Frame

: ALÜMİNYUM

Kapaklar /

End shields

: ALÜMİNYUM

B14 Flanş /

B14 Flange

: B14

Soğutma Fanı /

Cooling fan

: PLASTİK

Klemens Kutusu /

Terminal box

: PLASTİK

Rakorlar /

Cable gland

: PLASTİK

Rakor Adedi /

No of cable glands

: M16

Yatak Bilgileri /

Bearing Arrangement

Standart Tasarım /

Standard Design

Ön Rulman /

Drive End

Arka Rulman /

Non Drive End

: 6204 ZZ

: 6202 ZZ

Boya /

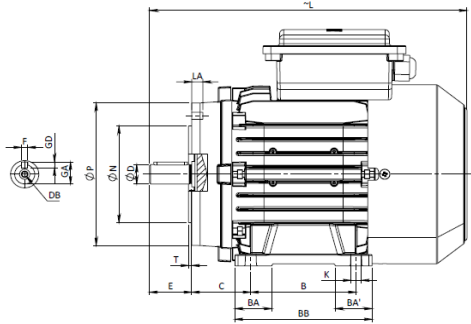
Paint

: RAL 7031 Gri/Grey

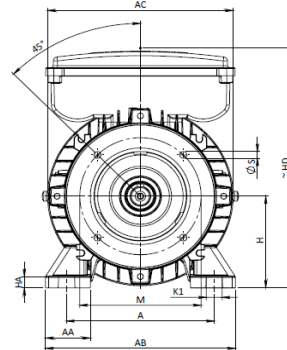
Yaklaşık Ağırlık /

Approximate weight (kg)

: 10,7



Kanopi / Canopy



### BOYUTLAR / DIMENSIONS

Ayaklı ve flanşlı motor boyutları (Flanş Biçimi C - DIN EN 50 347) B34 yapı biçiminde /

Dimensions of foot and flange mounted motors: (C-Face Flange form C - DIN EN 50 347) B34 mounting

H	HD	HA	A	AA	AB	ACØ	AKØ	KØ	K1	B	B'	BA	BA'	BB	Flanş / Flange No	MØ	NØ	PØ	SØ	T	LA	L	LK	C	E	DB	DØ	GA	FxGD
80	209	10	125	38	160	156	151	10	15	100	-	33	-	125	FT100	100	80	120	M6	3	12	282	308	50	40	M6	19	22	6x6
80	209	10	125	38	160	156	151	10	15	100	-	33	-	125	FT130	130	110	160	M8	4	16	282	308	50	-	M6	19	22	6x6